



# MAUI

*Collection*

# MAUI

*Collection*

Maui transports us to a world of natural beauty and timeless traditions, where the connection with the land and Hawaiian culture flourishes like the lush flora and fauna that generate the contrasts of the Pacific island.

Maui nos transporten a un mundo de belleza natural y tradiciones atemporales, donde la conexión con la tierra y la cultura hawaiana florece como la exuberante flora y fauna que generan los contrastes de la isla del Pacífico.

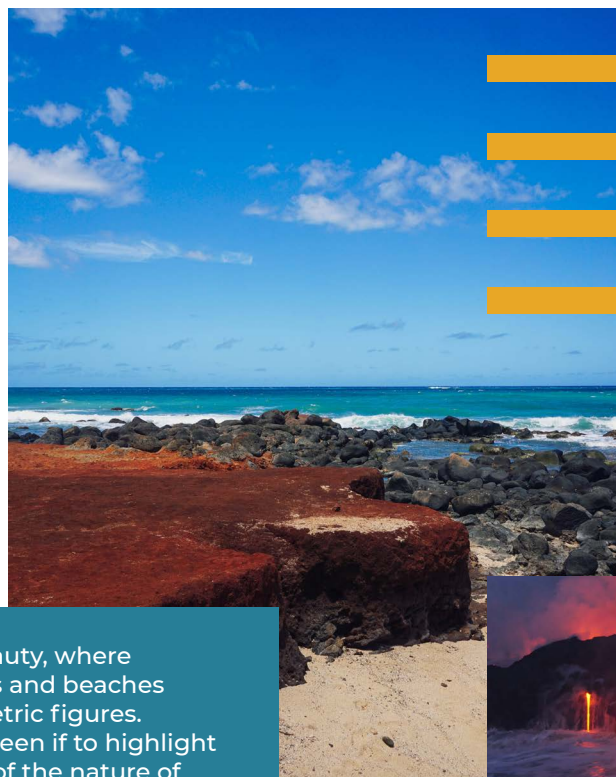
# NATURE INSPIRE US

La naturaleza nos inspira



Maui's nature is full of beauty, where the form of its landscapes and beaches are represented in geometric figures, generating contrast between if to highlight the diversity and texture of the nature of the island, as the softness of the sand of the beach against the roughness of the volcanic rocks.

La naturaleza de Maui está llena de belleza, donde la formade sus paisajes y playas se ven representadas en figuras geométricas, generando contraste entre si para resaltar la diversidad y la textura de la naturaleza de la isla, como la suavidad de la arena de la playa contra la aspereza de las rocas volcánicas.



The geometric figures and contrast evoke a visual language inspired by Maui, generating in an abstract way the creation of patterns that capture the essence of the island's nature through bold shapes and colors.

Las figuras geométricas y el contraste evocan un lenguaje visual inspirado en Maui, generando de manera abstracta la creación de patrones que capturan la esencia de la naturaleza de la isla a través de formas y colores audaces.



# M-01

Immerse yourself in a world of abstract designs that capture the essence of Maui, its landscapes and its lifestyle.

Sumérgete en un mundo de diseños abstractos que capturan la esencia de Maui, sus paisajes y su estilo de vida.



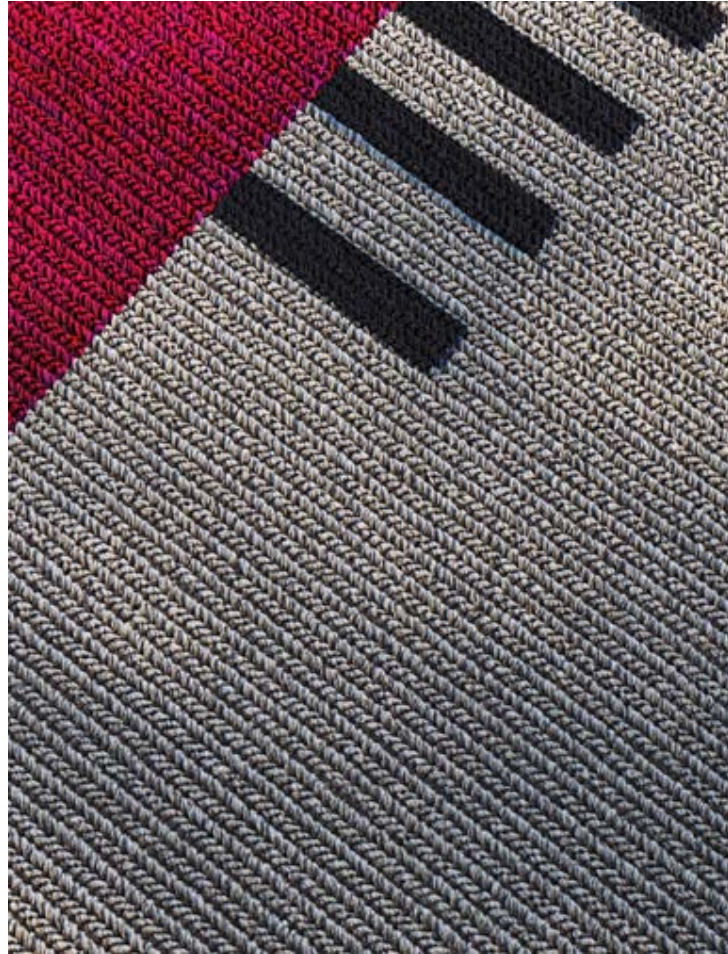


# M-02

Step onto our abstract rugs collection and be transported to the vibrant colors and free-spirited energy of the Pacific ocean islands that breathtaking with contrast nature and landscapes.

Adéntrese en nuestra colección de alfombras abstractas y déjese transportar por los colores vibrantes y la energía libre de las islas del océano Pacífico que impresionan con el contraste de la naturaleza y los paisajes.







M-04



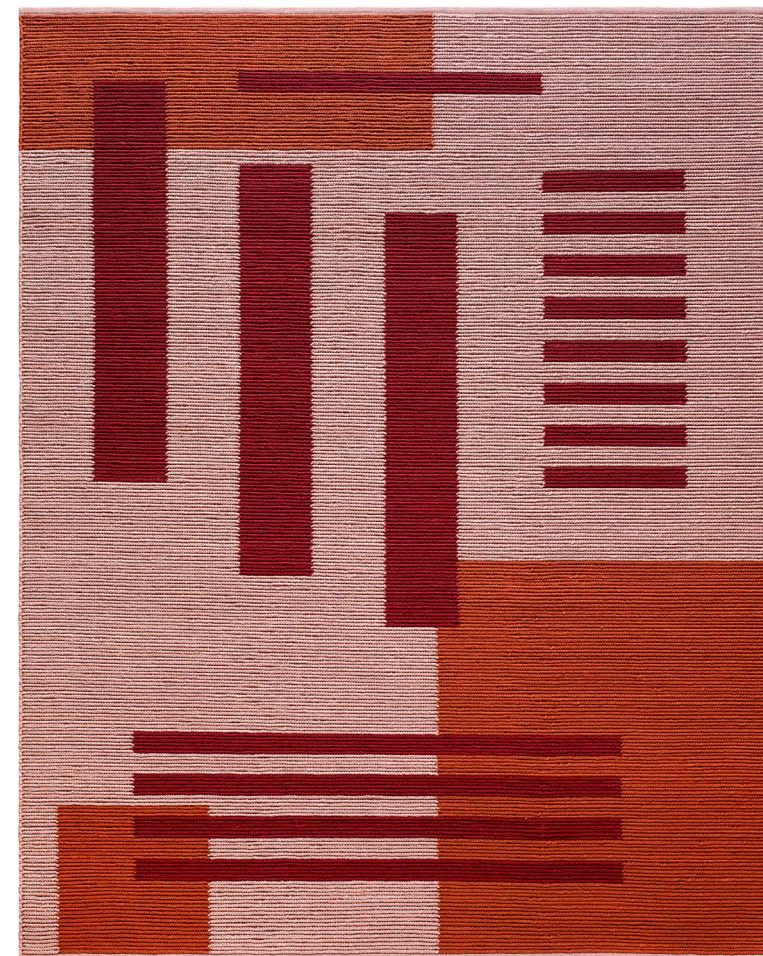
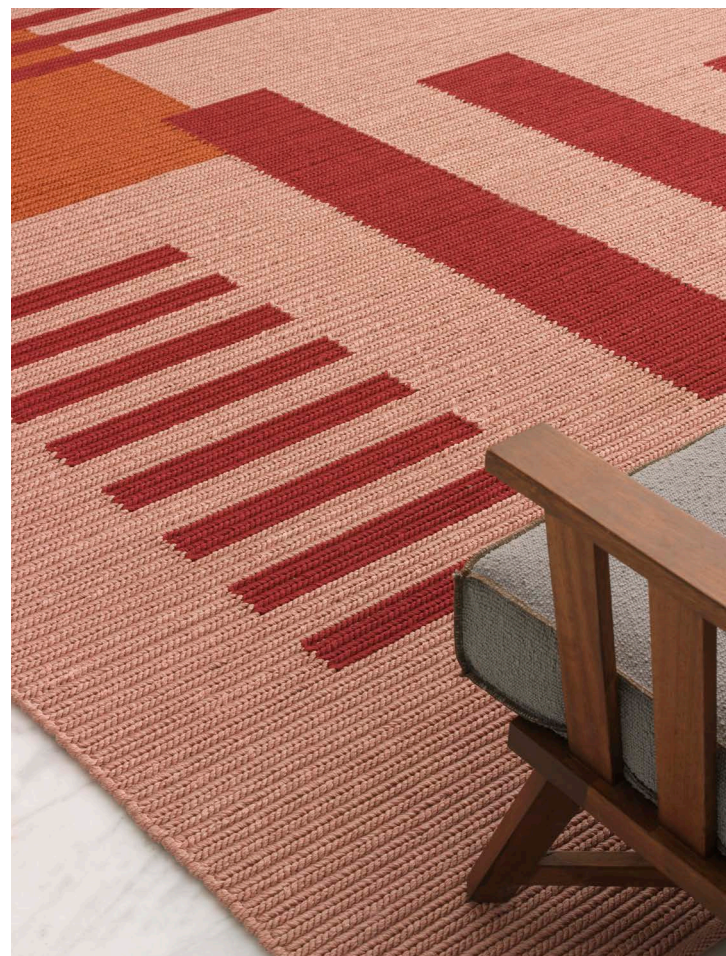


# M-06



# M-08





M-01

Colors | Colores | Couleurs 30, 75 & 76  
Height | Altura | Hauteur 0,43 in / 11 mm  
Weight | Peso | Poids 10,16 oz/ft<sup>2</sup> / 3.100 g/m<sup>2</sup>  
Max. wide | Anchura máxima | Largeur max. 26' / 8 m  
Polypropylene | Polipropileno | Polypropylène

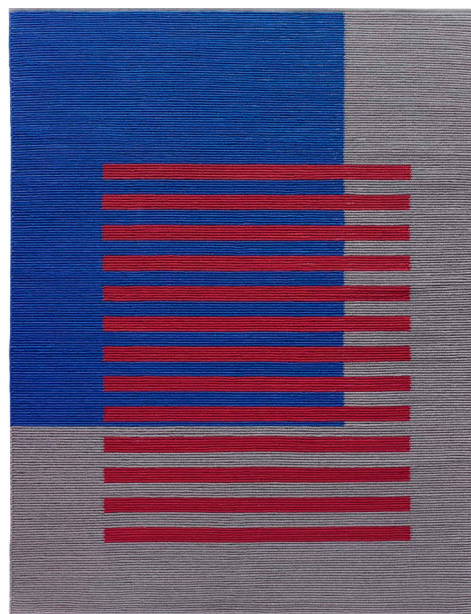
6'x9' | 200x275 cm  
8'x10' | 250x300 cm  
9'x12' | 275x360 cm

\*Customizable | Personalizable | Personnalisable

M-03



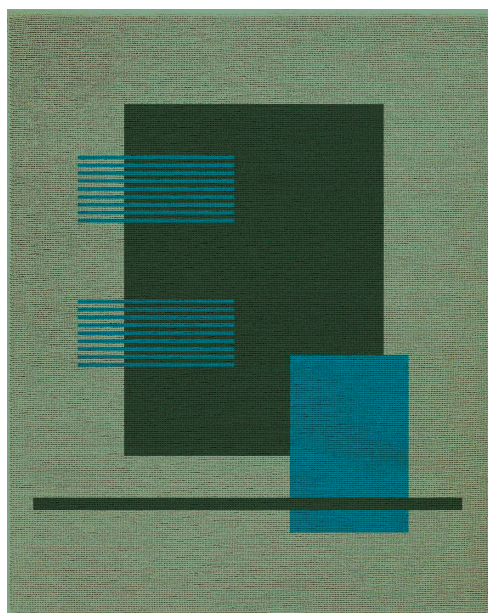
M-05



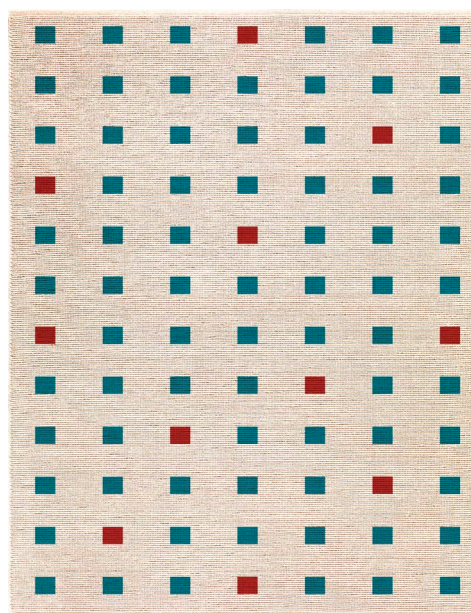
M-07



M-9



M-10



Every Maui model is customizable in size and color.

*Todos los modelos Maui son personalizables en tamaño y color.*

## Colors and technical info

*Colores e información técnica*

# Colors





# Cleaning and care

We manufacture our rugs with the best materials, however they require certain care to guarantee a longer life:

- Vacuum the rug regularly at medium power and always in the direction of the pile.
- Never use the brush attachment as it will damage the wool strands.
- Vacuum clean without rubbing so that any surplus fibres or fluff disappear.
- Check that the vacuum cleaner bag is clean.
- We recommend rotating the carpet to ensure that normal wear occurs uniformly.
- Do not use chemical products or dry clean the carpet as this will damage its colours.
- Every so often take the carpet to a specialized carpet-cleaning establishment.
- When a stain occurs take action as quickly as possible. Wipe the stained area with a damp, white cloth to get rid of most of the stain, especially if the carpet has an anti-stain treatment.
- Never rub a liquid stain, try to soak it up using a clean cloth, absorbent cardboard or sponge.
- Always use cold or warm water, never hot water as this fixes the stain.
- If the stain is a solid or gooey product it should be removed first using a spatula or damp spoon before applying a stain remover.
- This operation should be performed from the outside to the inside.
- Try to get rid of all remains of the stain before applying a stain remover.
- Before using a product read the instructions carefully and check that it will not discolour the carpet.

Our Palma Collection can be cleaned with soap and pressurized water. Check our video by scanning the QR code.



# Cuidados y limpieza

Producimos nuestras alfombras con las mejores fibras, pero requieren ciertos cuidados para garantizar una vida más larga:

- Aspirar la alfombra regularmente a potencia media y siempre en el sentido de las fibras.
- Nunca utilice cepillos, ya que dañará los hilos de lana.
- Aspirar sin frotar para que desaparezcan los restos de fibras o pelusas.
- Comprobar que la bolsa de la aspiradora esté limpia.
- Recomendamos rotar la alfombra para asegurar que el desgaste se produzca de manera uniforme. No utilice productos químicos ni limpie en seco la alfombra ya que esto dañará sus colores.
- De vez en cuando llevar la alfombra a un establecimiento especializado en limpieza de alfombras.
- Cuando se produzca una mancha, actuar lo antes posible. Limpiar el área manchada con un paño blanco húmedo para eliminar la mayor parte de la mancha, especialmente si la alfombra tiene un tratamiento antimanchas.
- Nunca frote una mancha líquida, trate de absorberla con un paño limpio, cartón absorbente o esponja.
- Utilizar siempre agua fría o templada, nunca agua caliente ya que fija la mancha.
- Si la mancha es un producto sólido o pegajoso, se debe eliminar primero con una espátula o cuchara húmeda antes de aplicar un quitamanchas.
- Esta operación debe realizarse desde el exterior hacia el interior.
- Intentar eliminar todos los restos de la mancha antes de aplicar un quitamanchas.
- Antes de usar un producto, lea atentamente las instrucciones y verifique que no decolore la alfombra.

Nuestra Colección Palma se puede limpiar con jabón y agua a presión. Consultar nuestro video escaneando el código QR.



# Entretien et nettoyage

Nos tapis sont fabriqués avec les meilleures fibres, mais ils demandent certains soins afin de garantir une durée de vie plus longue.

- Aspirez le tapis régulièrement à puissance moyenne et toujours dans le sens des fibres.
- N'utilisez jamais de brosse, car elle abîme les fils de laine.
- Aspirez sans frotter pour que les résidus de fibres ou de peluches disparaissent.
- Vérifiez que le sac de l'aspirateur soit propre.
- Nous recommandons de retourner le tapis pour assurer une usure uniforme.
- N'utilisez pas de produits chimiques et ne lavez pas le tapis à sec, car cela pourrait abîmer ses couleurs.
- De temps en temps, faites nettoyer le tapis dans un établissement spécialisé.
- Dès l'apparition d'une tache, veuillez agir le plus rapidement possible. Nettoyez la zone tachée avec un chiffon blanc humide afin d'éliminer la tache au maximum, en particulier si le tapis possède un traitement antitaches.
- Ne frottez jamais une tache liquide, essayez de l'absorber avec un chiffon propre, du carton absorbant ou encore une éponge.
- Utilisez toujours de l'eau froide ou tiède, jamais de l'eau chaude, car elle fixe la tache.
- Si la tache est un produit solide ou collant, il faut d'abord l'éliminer avec une spatule ou une cuillère humide avant d'appliquer un produit détachant.
- Cette opération doit se réaliser de l'extérieur vers l'intérieur.
- Essayez d'éliminer tous les résidus de la tache avant d'appliquer le détachant.
- Avant d'utiliser un produit, lisez attentivement les instructions et vérifiez qu'il ne décolore pas le tapis.

Notre Collection Palma peut se nettoyer avec du savon et de l'eau sous pression. Regardez notre vidéo en scannant le code QR:



# Certificates



• **It will pass through flammability test** | Testado y certificado en el test de inflamabilidad | Testé et certifié dans le test d'inflammabilité **16CFR-1630 (FFI-70)**.



• **It will pass through UVR transmission test** | Testado y certificado en el test de transmisión UVR | Testé et certifié dans le test de transmission UVR **AATCC183-210**.



• **It will pass through mildew resistance properties test** | Testado y certificado en el test de propiedades de resistencia al moho | Testé et certifié dans le test des propriétés de résistance aux moisissures **AATCC 174-20017 AATCC 30**.



• **ADA compliant** | Cumple con la normativa ADA | Conforme à l'ADA.



• **It will pass through colour fastness test, colour staining - in the level of 4/4.5** | Testado y certificado en el test de solidez de color - en el nivel 4/4.5 | Testé et certifié dans le test de solidité des couleurs - au niveau 4/4.5

• **Colour fastness to dry and wet crocking - 4** | Solidez del color al secado en húmedo y seco - 4 | Solidez des couleurs au séchage humide et sec - 4.

• **Colour fastness to light AATCC 16.3 after 300 hours - 4** | Solidez del color a la luz AATCC 16.3 despues de 300 horas | Solidez des couleurs à la lumière AATCC 16.3 après 300 heures.

**First edition:**

April 2023

**Marketing management:**

Ignasi Soler

**Graphic design and art direction:**

Ignasi Soler

**Photos:**

3Dvec

**Special thanks to:**

Miriam Morante  
Miguel Paracuellos  
Javier Oscariz

2022 copyright® NOW CARPETS DESIGN INC.

The book may not be reproduced, in whole  
or in part, by any method or process, without  
written permission from the copyright holder.

[www.nowcarpets.com](http://www.nowcarpets.com)

NOW CARPETS DESIGN INC  
USA: [usa@nowcarpets.com](mailto:usa@nowcarpets.com)  
174 fifth ave. suite 503  
new york NY 10010 (usa)

NOW CARPETS DESIGN INC  
USA: [usa@nowcarpets.com](mailto:usa@nowcarpets.com)  
Ponce de León BLVD  
Coral Gables, FL 33134 (usa)

NOW CARPETS DESIGN SC  
Spain: [now@nowcarpets.com](mailto:now@nowcarpets.com)  
pº independencia 8 dup.2ª  
50004 zaragoza (Spain)

**NOW**  
C A R P E T S